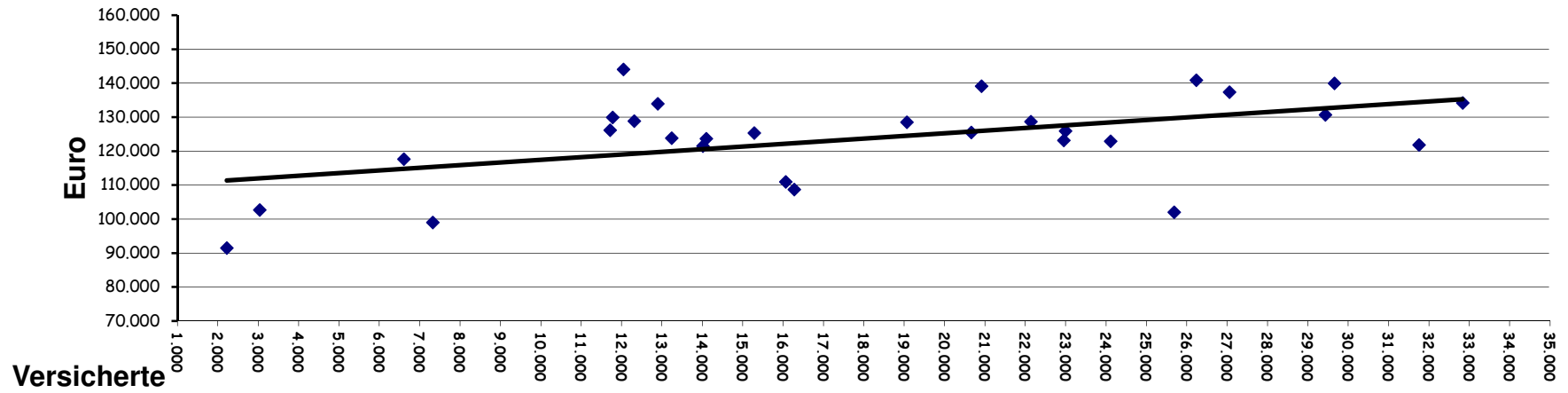
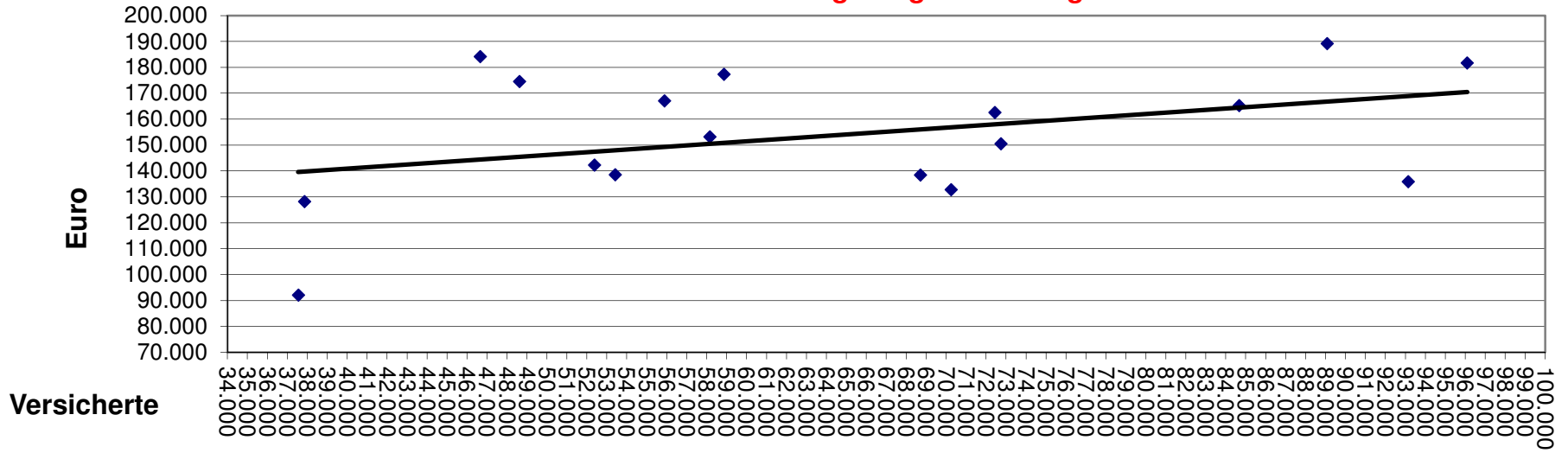


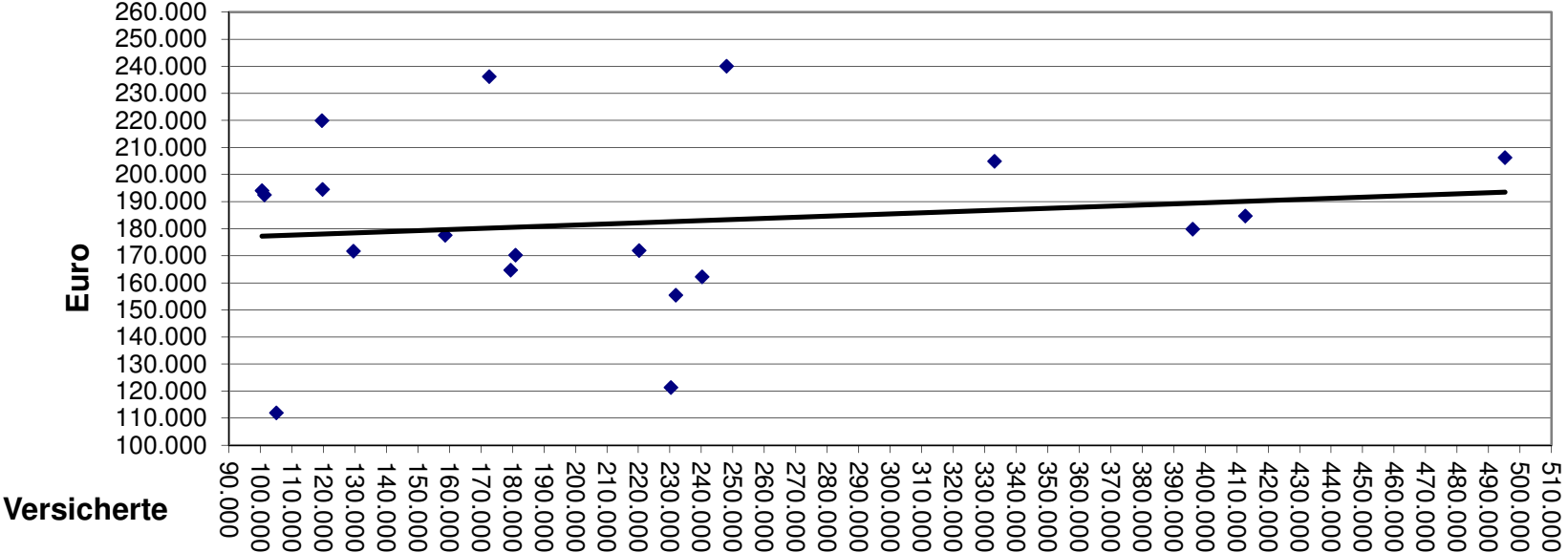
**Trendlinie für Krankenkassen mit bis zu 35 Tsd. Versicherten  
Gesamtvergütung 1. VO gem. BAnz 2018**



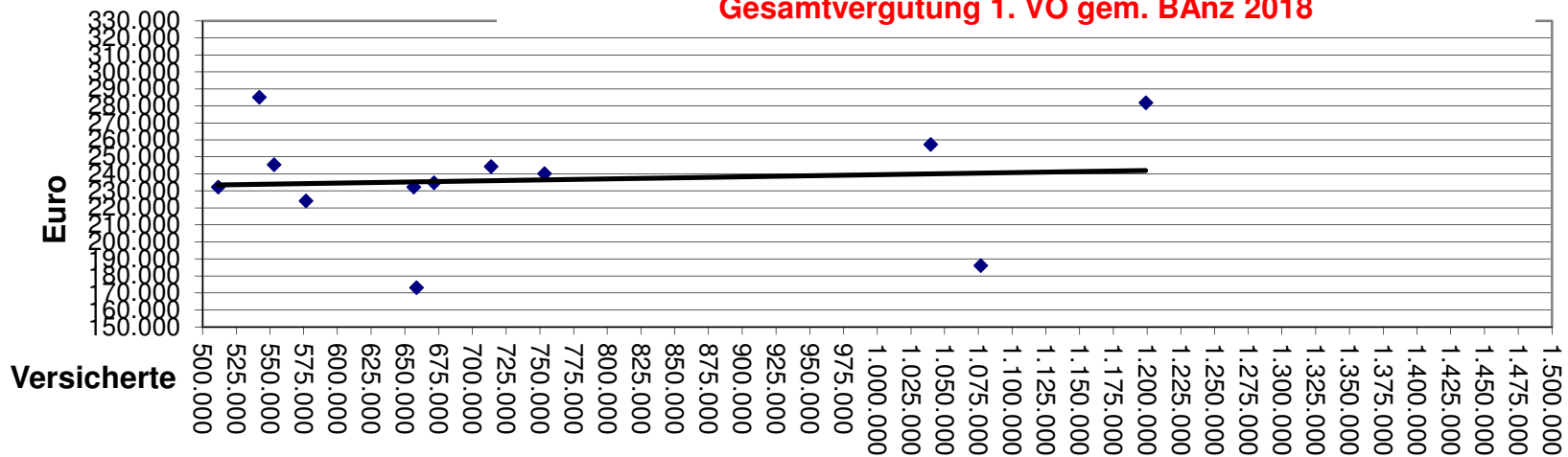
**Trendlinie für Krankenkassen mit 35 Tsd. bis zu 100 Tsd. Versicherten  
Gesamtvergütung des 1. VO gem. BAnz 2018**



**Trendlinie für Krankenkassen mit 100 Tsd. bis zu 500 Tsd. Versicherten  
Gesamtvergütung des 1. VO gem. BAnz 2018**



**Trendlinie für Krankenkassen mit 500 Tsd. bis zu 1,5 Mio. Versicherten  
Gesamtvergütung 1. VO gem. BAnz 2018**



**Trendlinie für Krankenkassen mit über 1,5 Mio. Versicherten  
Gesamtvergütung 1. Vorstand gem. BAnz 2018**

