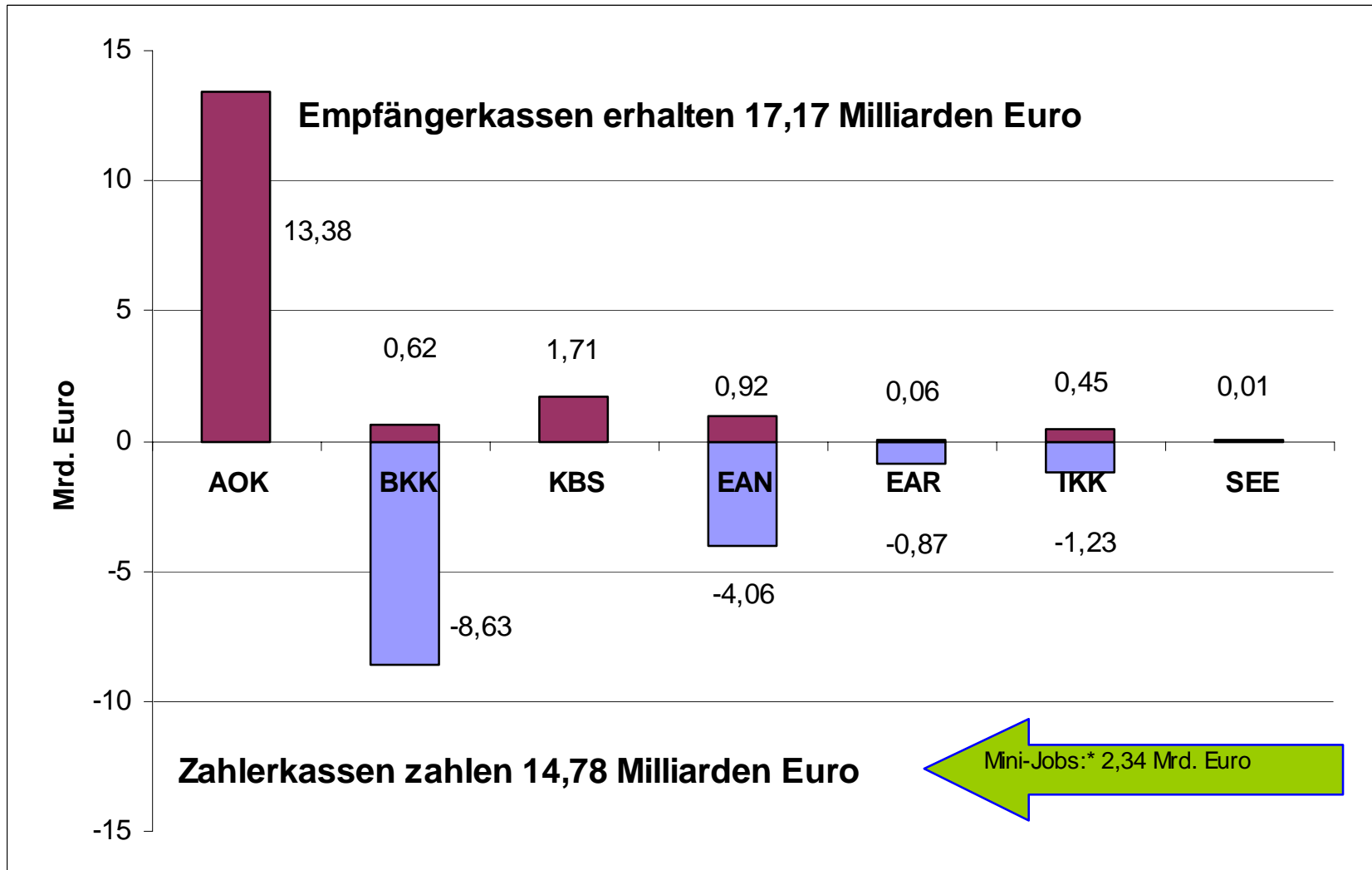
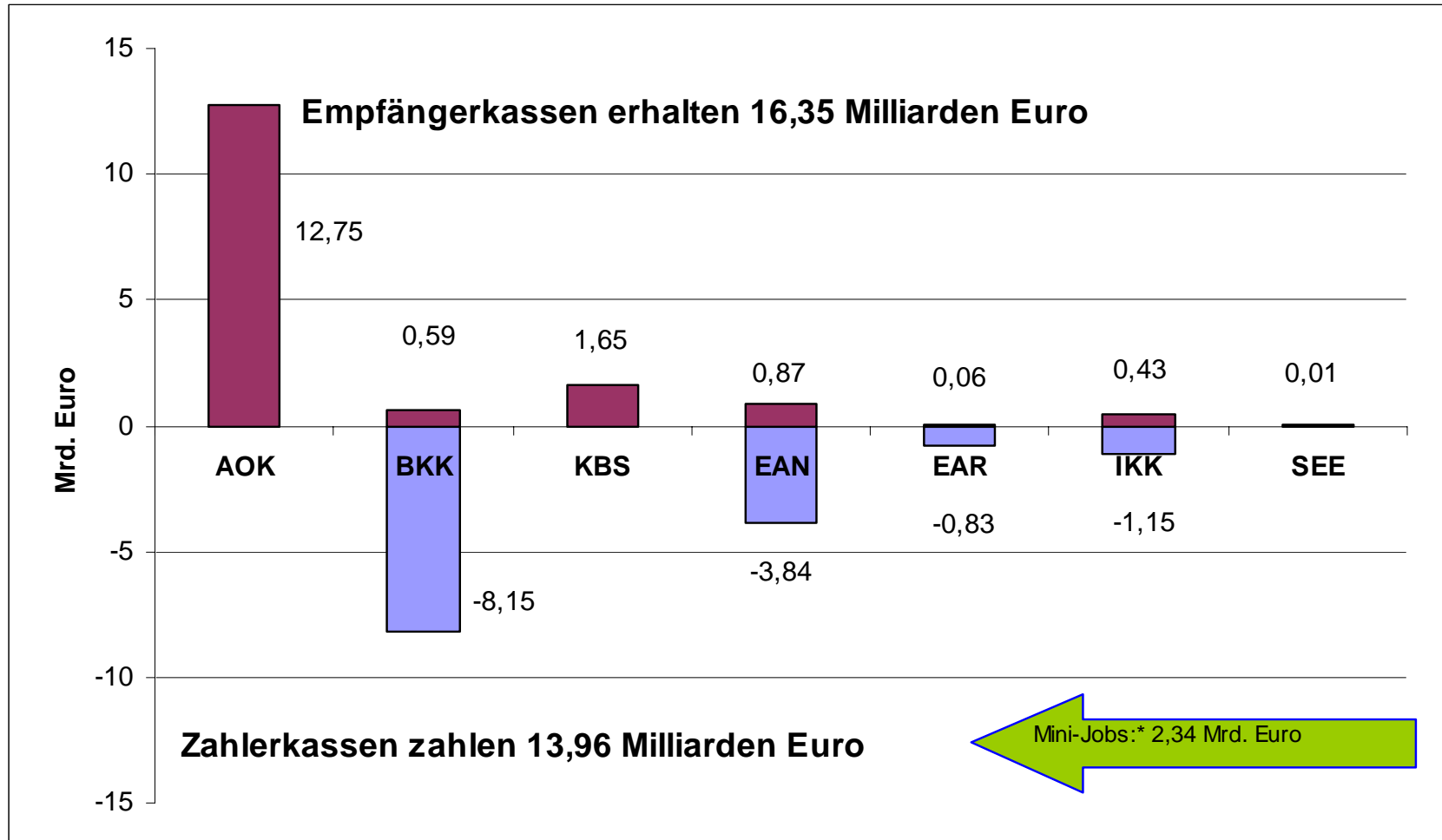


Transfervolumen im Risikostrukturausgleich und Risikopool, Jahresausgleich 2006



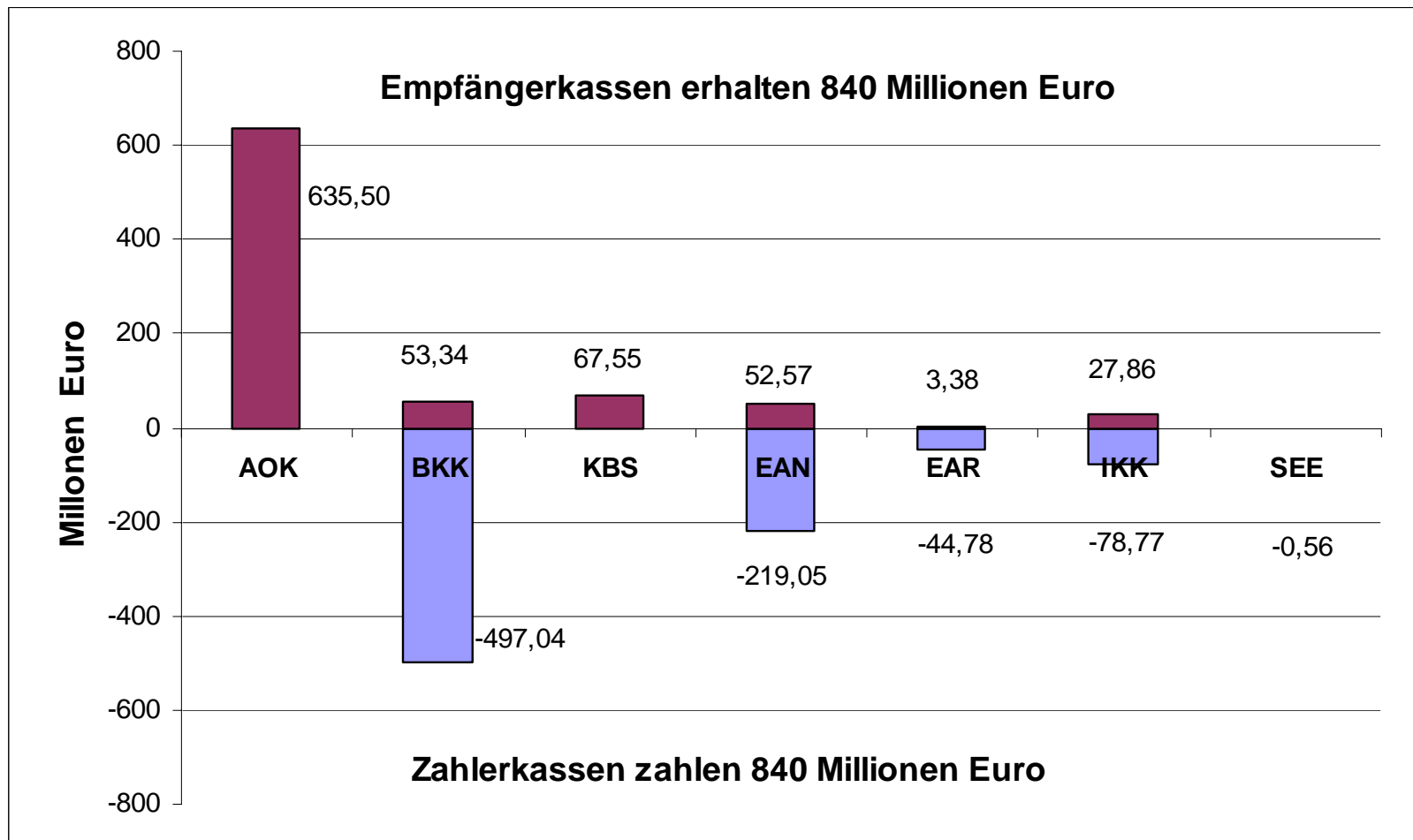
*Beiträge des Arbeitgebers bei geringfügiger Beschäftigung nach § 249b SGB V

Transfervolumen im Risikostrukturausgleich, Jahresausgleich 2006

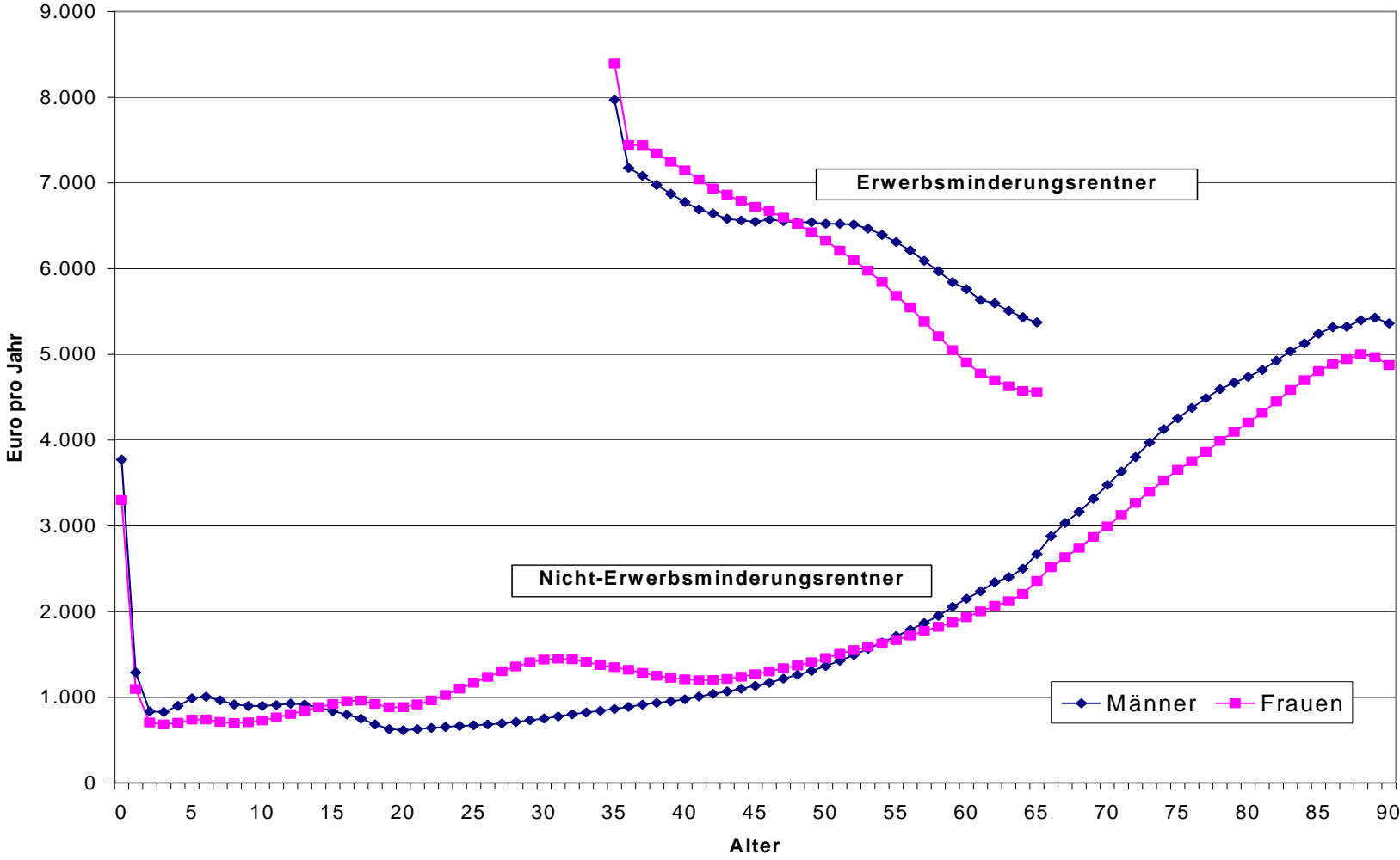


*Beiträge des Arbeitgebers bei geringfügiger Beschäftigung nach § 249b SGB V

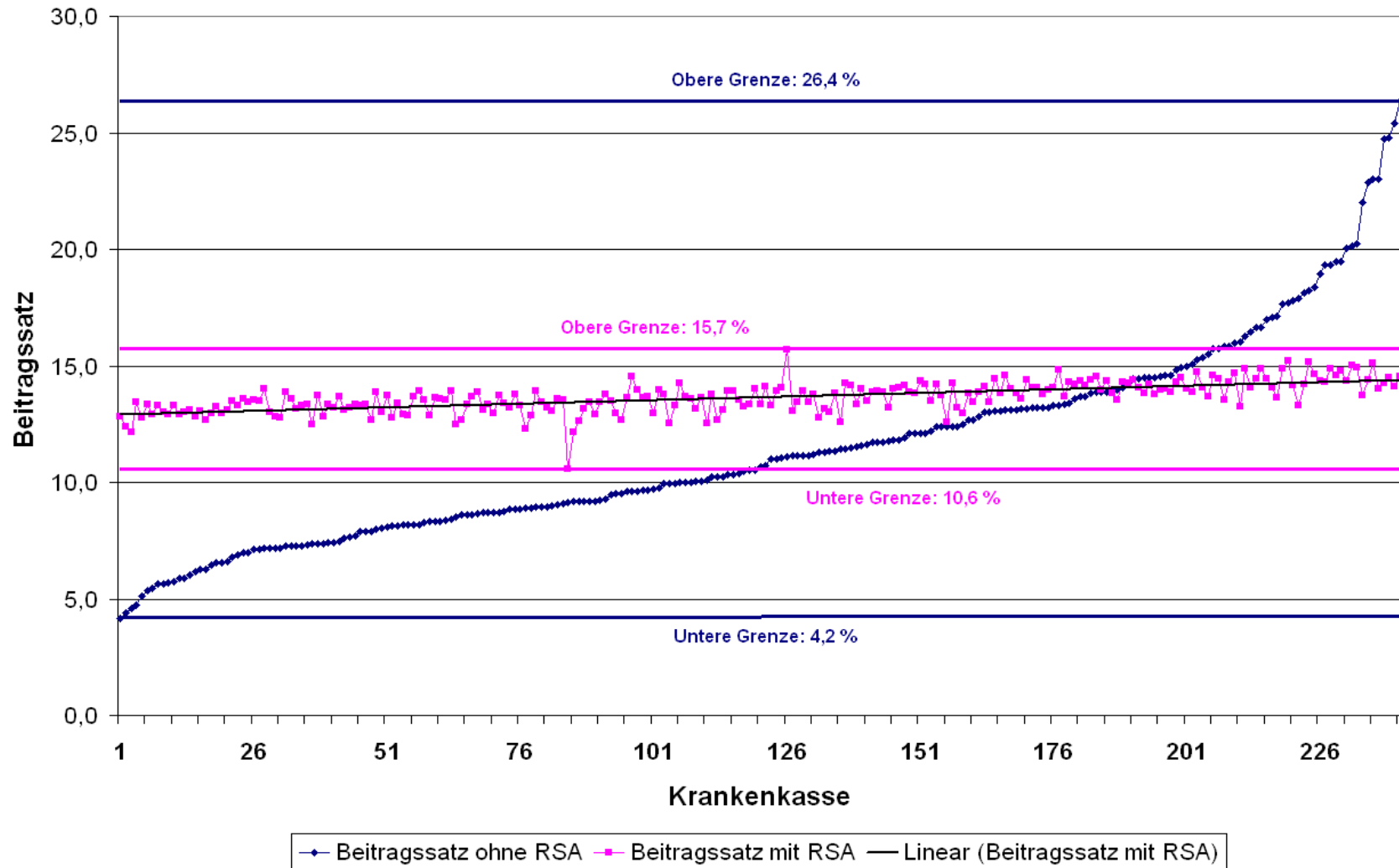
Transfervolumen im Risikopool, Jahresausgleich 2006



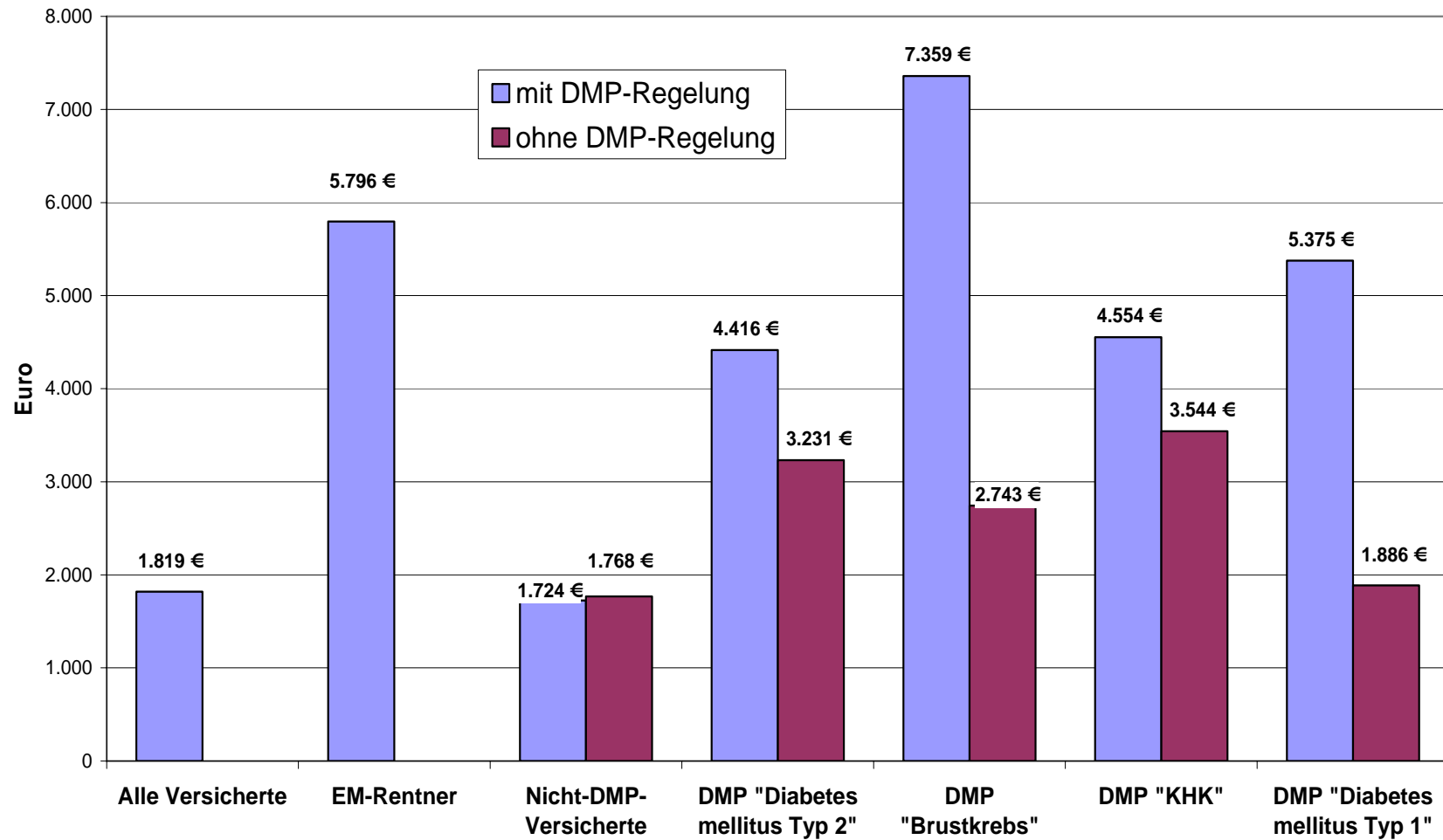
Ausgabenprofil (Bund) im Risikostrukturausgleich, Jahresausgleich 2006



Ausgabendeckende Beitragssätze 2006



Durchschnittliche standardisierte Leistungsausgaben nach Versichertengruppen im Jahresausgleich 2006



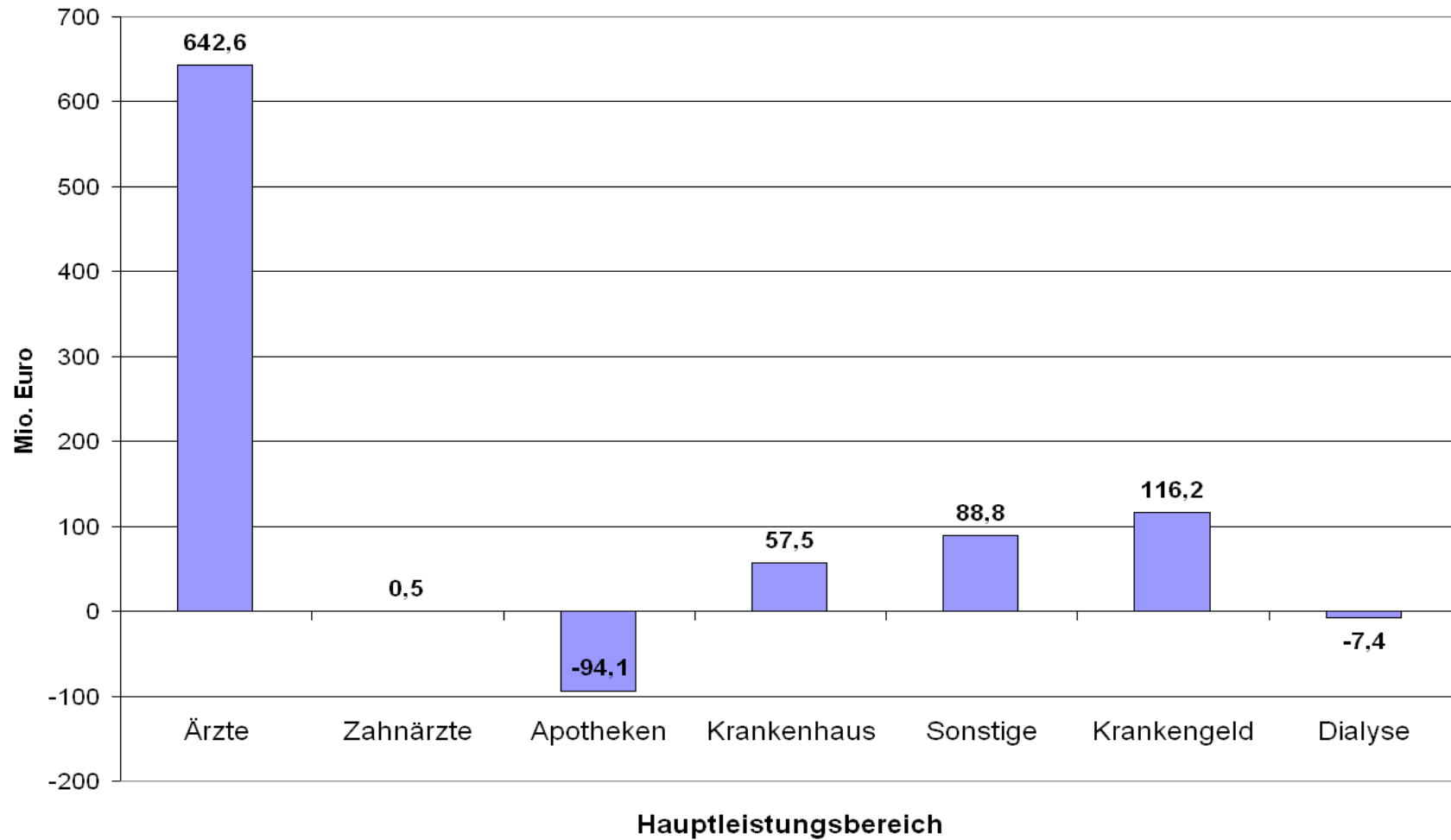
West-Ost-Transfer im Jahresausgleich 2006

seit 1999 Ausgleich
der Unterschiede in
den beitrags-
pflichtigen
Einnahmen

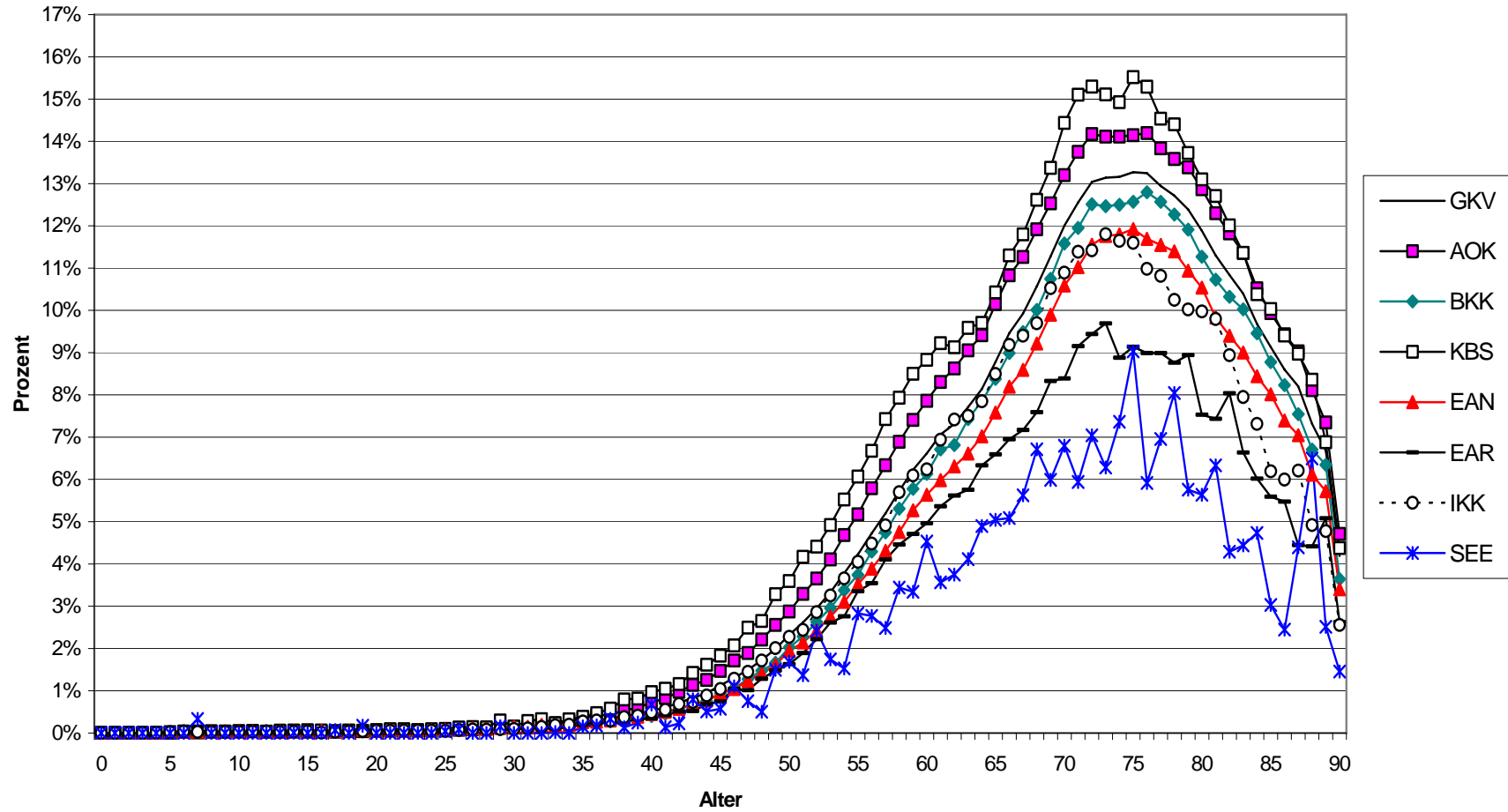


seit 2001 Ausgleich
der Unterschiede in
den standardisierten
Leistungsausgaben
(stufenweise bis
2007)

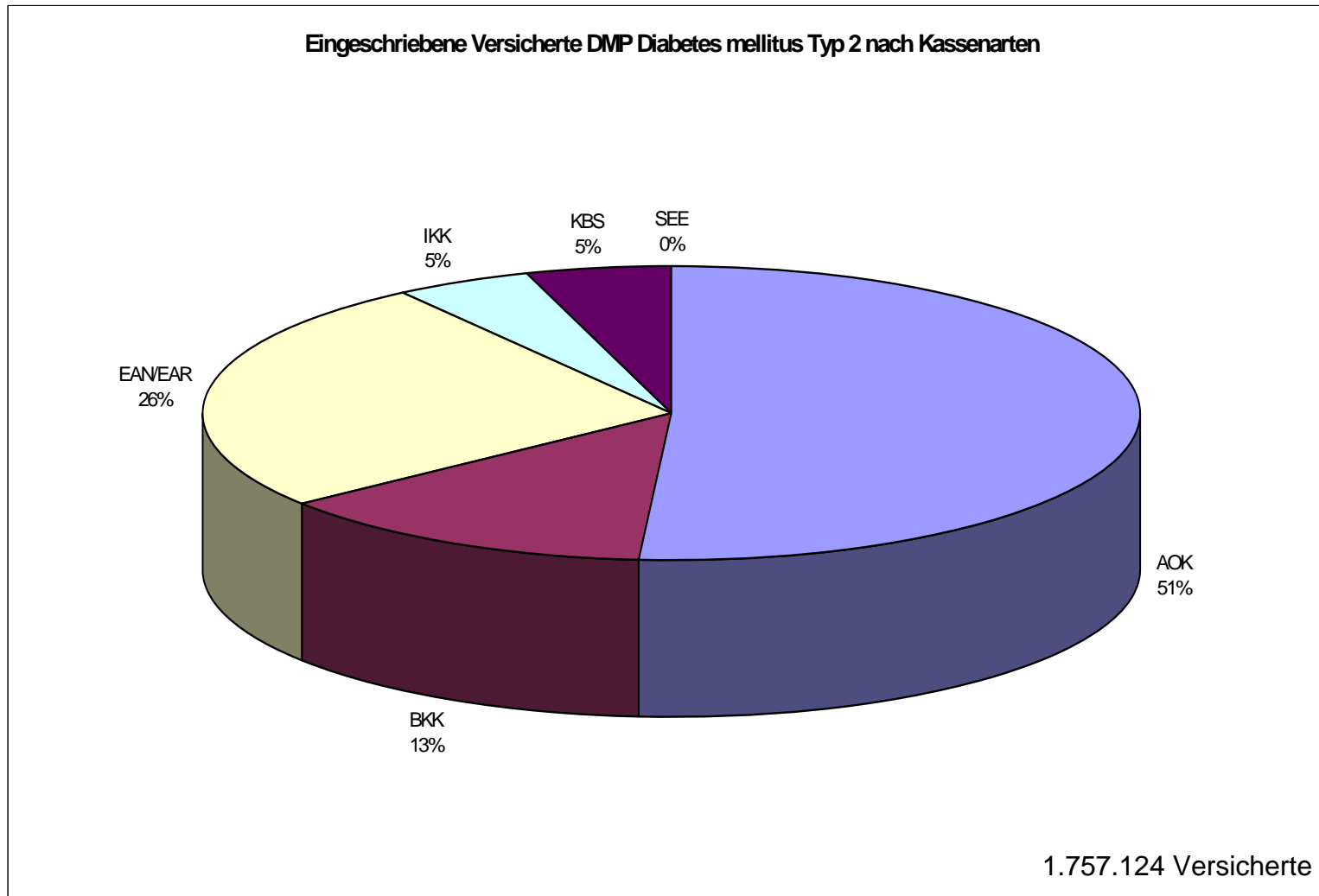
Beitragsbedarfstransfer zwischen den Rechtskreisen nach Hauptleistungsbereich im Jahresausgleich 2006



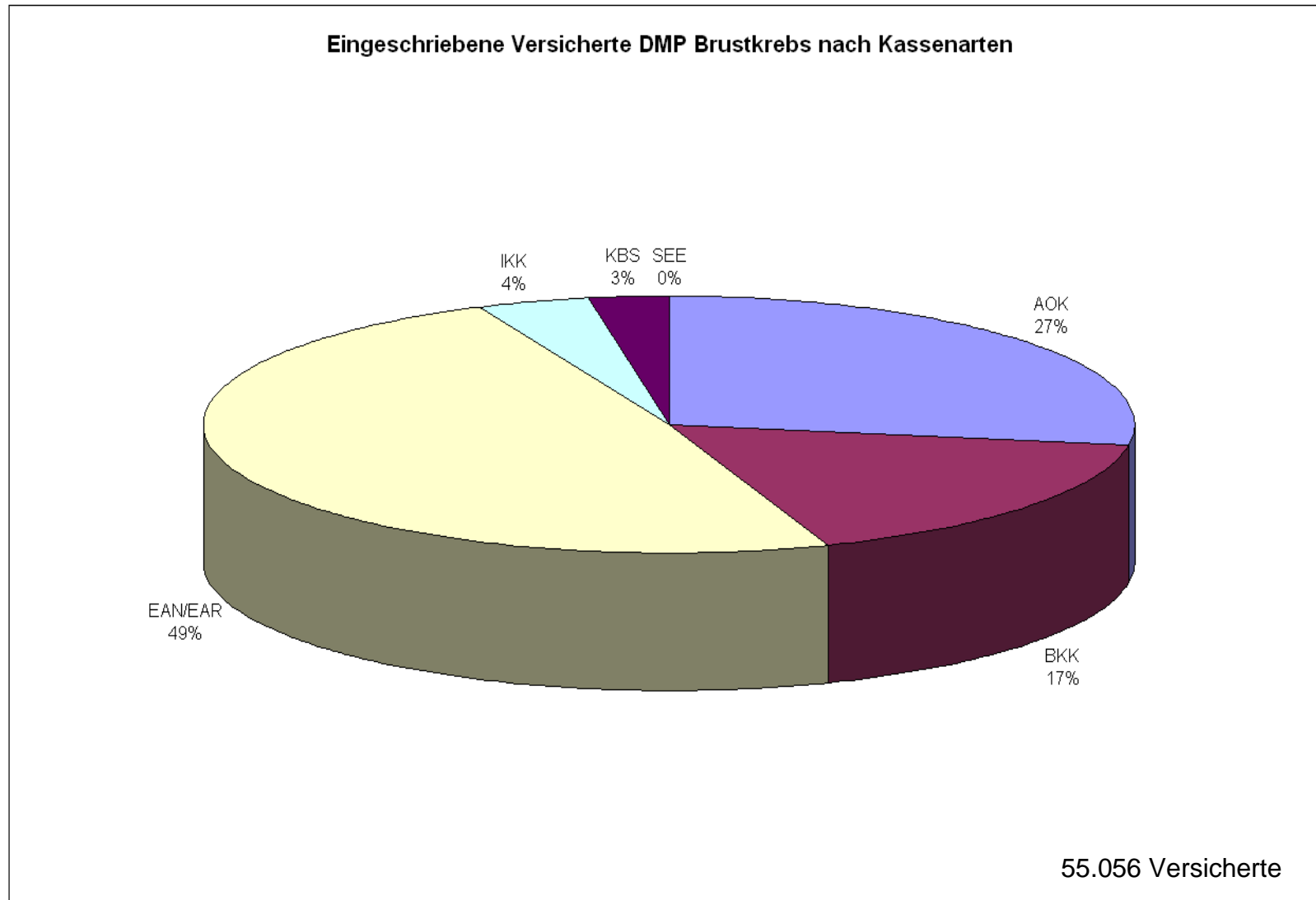
DMP-Einschreibequote nach Alter, RSA-Jahresausgleich 2006



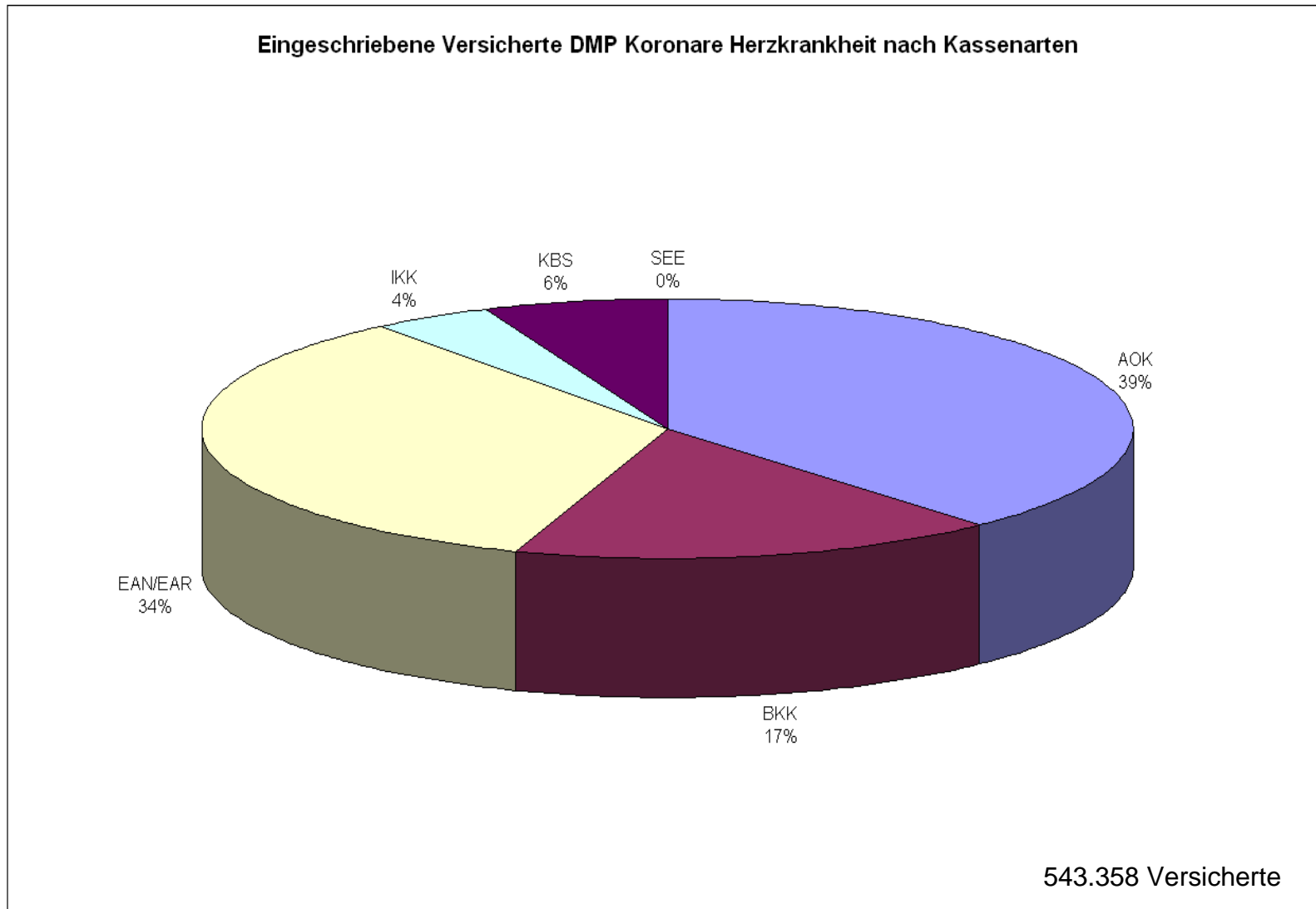
DMP Diabetes mellitus Typ 2 im Jahresausgleich 2006



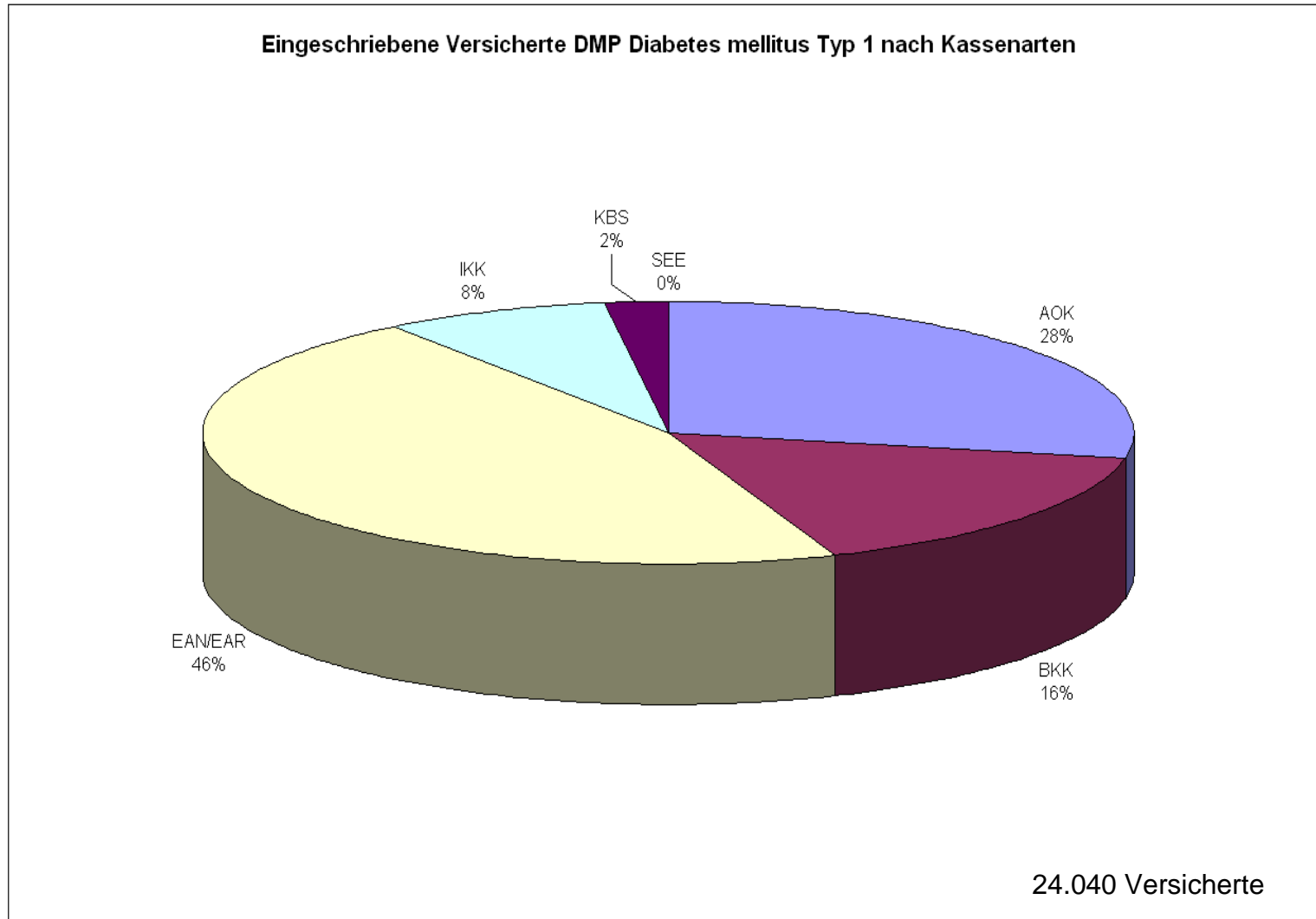
DMP Brustkrebs im Jahresausgleich 2006



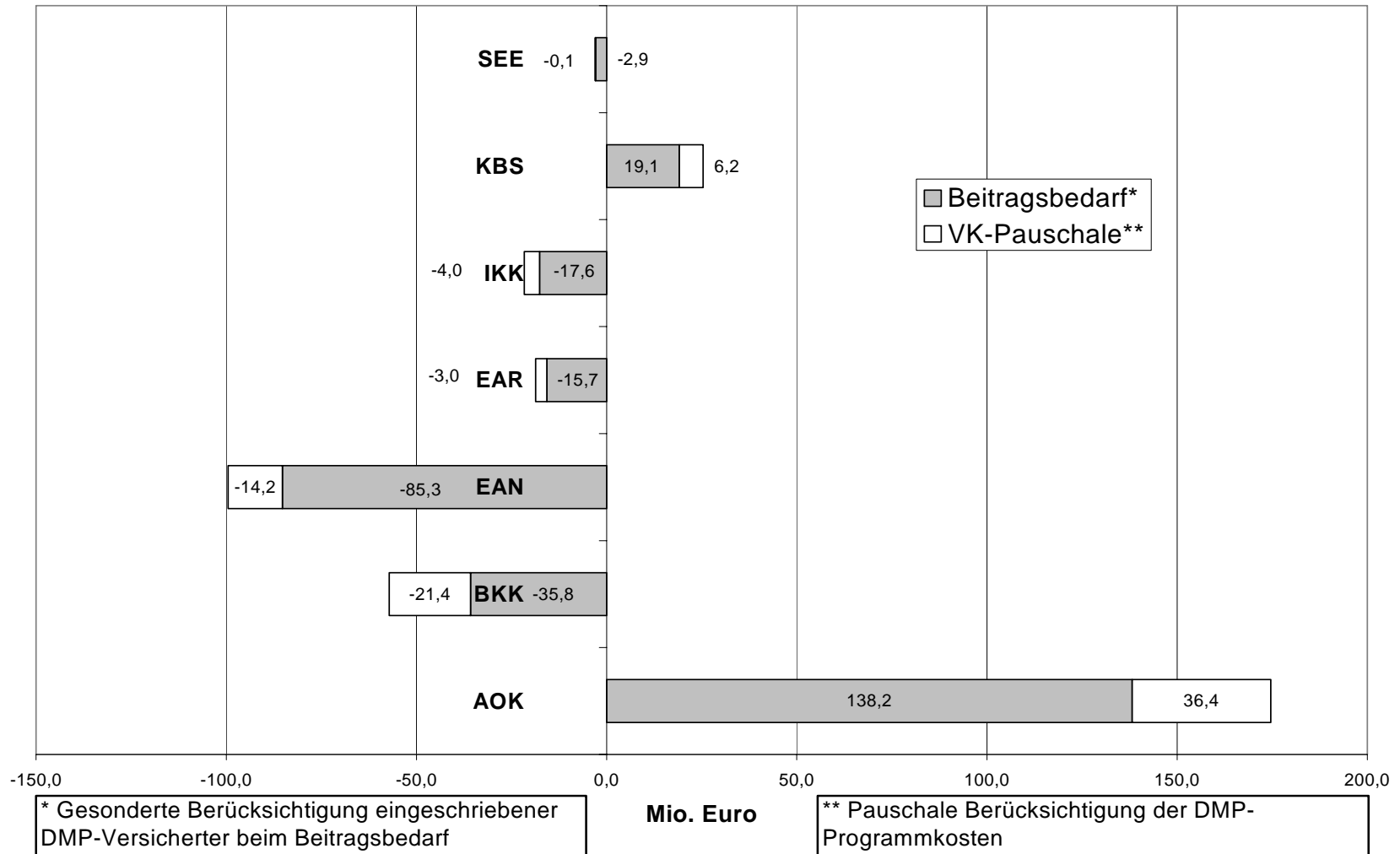
DMP Koronare Herzkrankheit im Jahresausgleich 2006



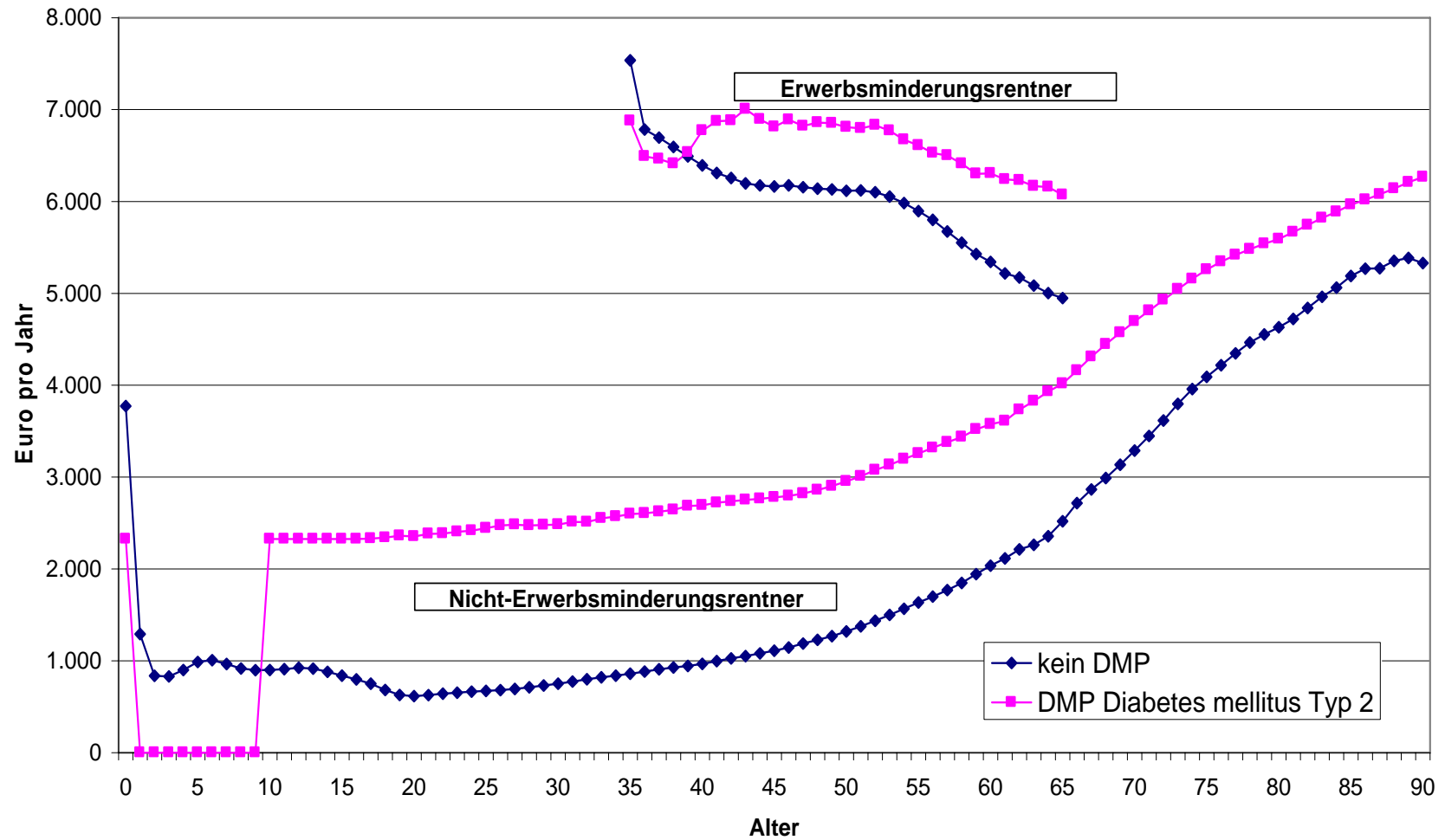
DMP Diabetes mellitus Typ 1 im Jahresausgleich 2006



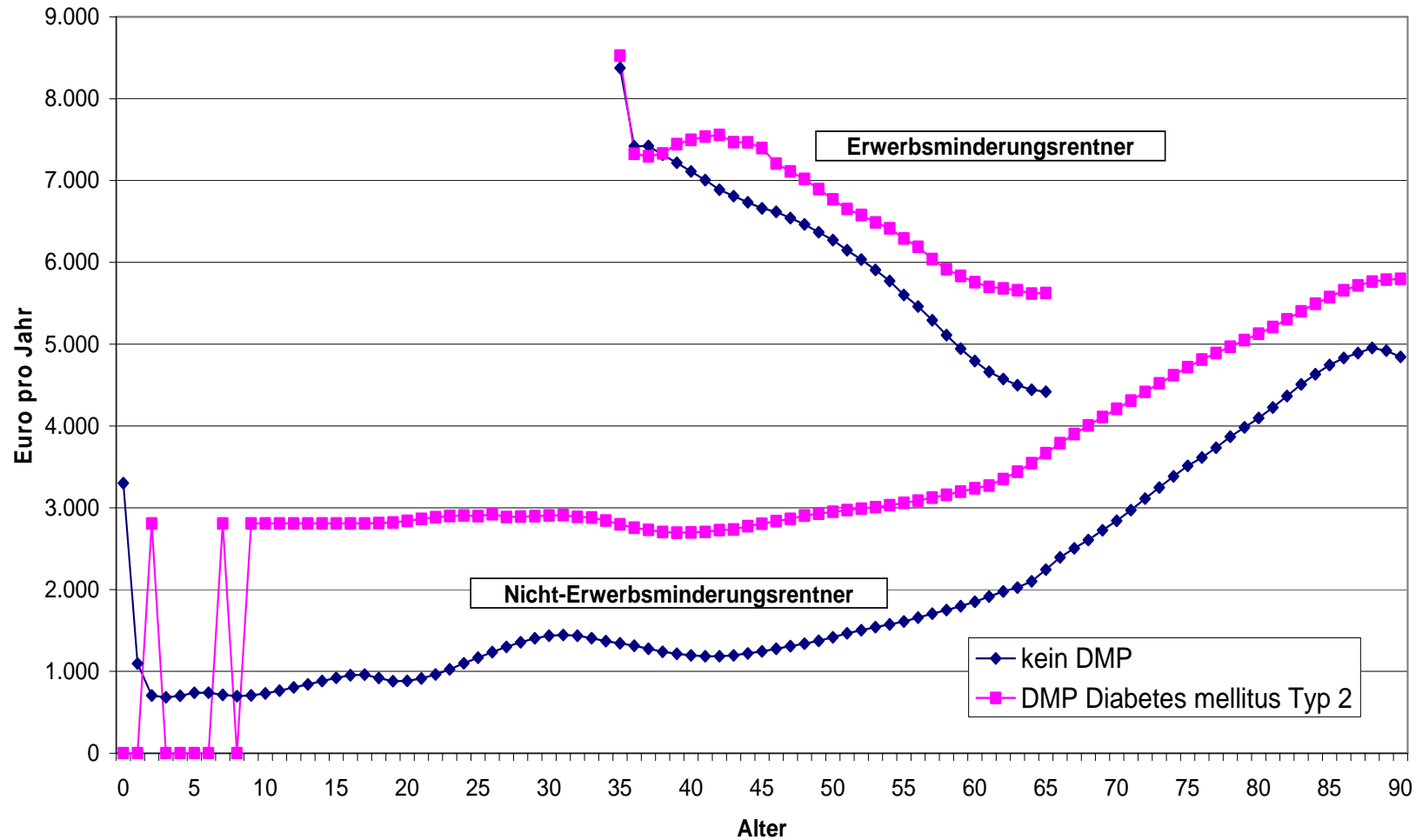
Strukturierte Behandlungsprogramme (DMP) im Jahresausgleich 2006 Umverteilungswirkung



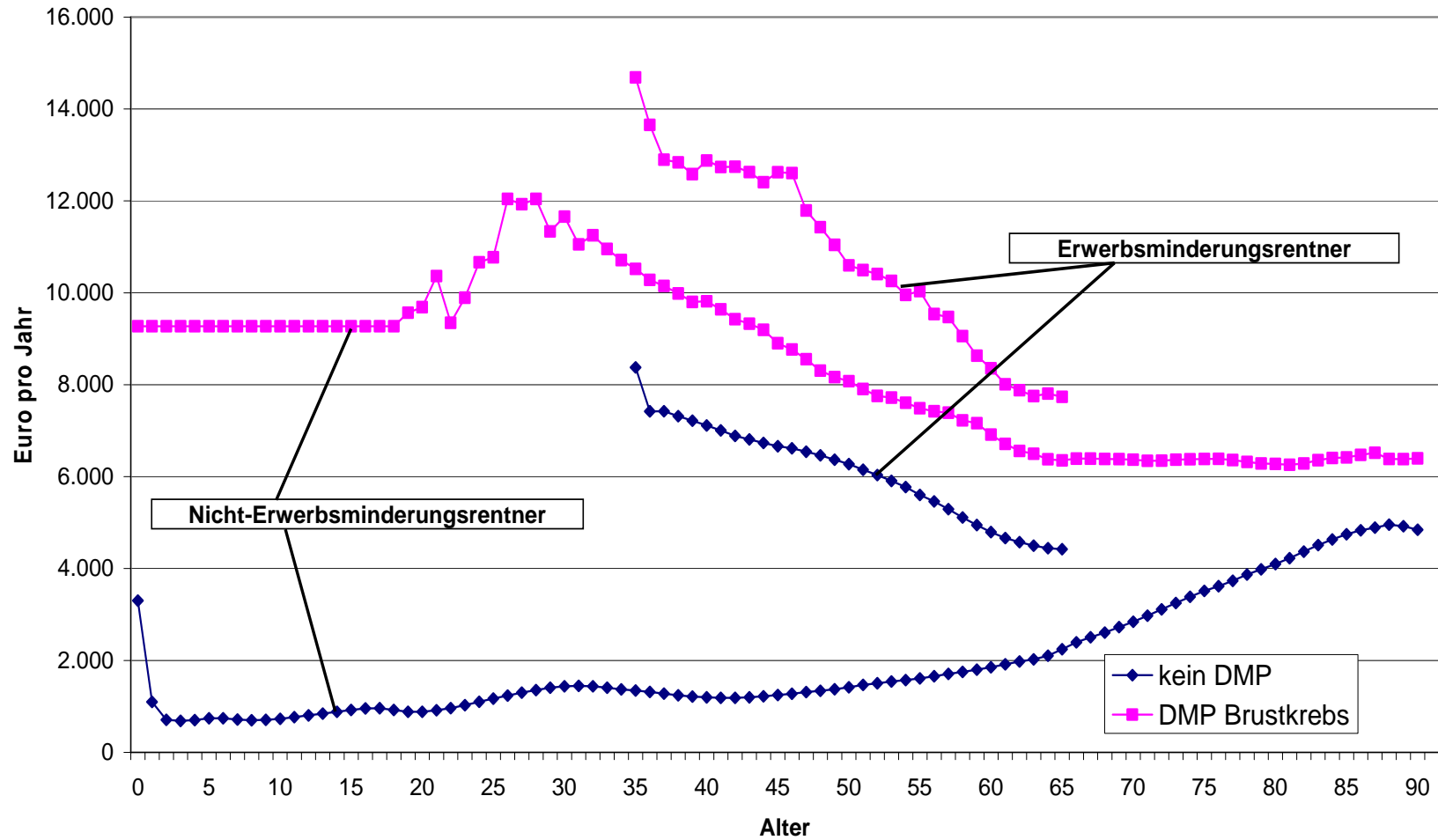
Ausgabenprofil des strukturierten Behandlungsprogramms für Diabetes mellitus Typ 2 für Männer (Bund) im Risikostrukturausgleich, Jahresausgleich 2006



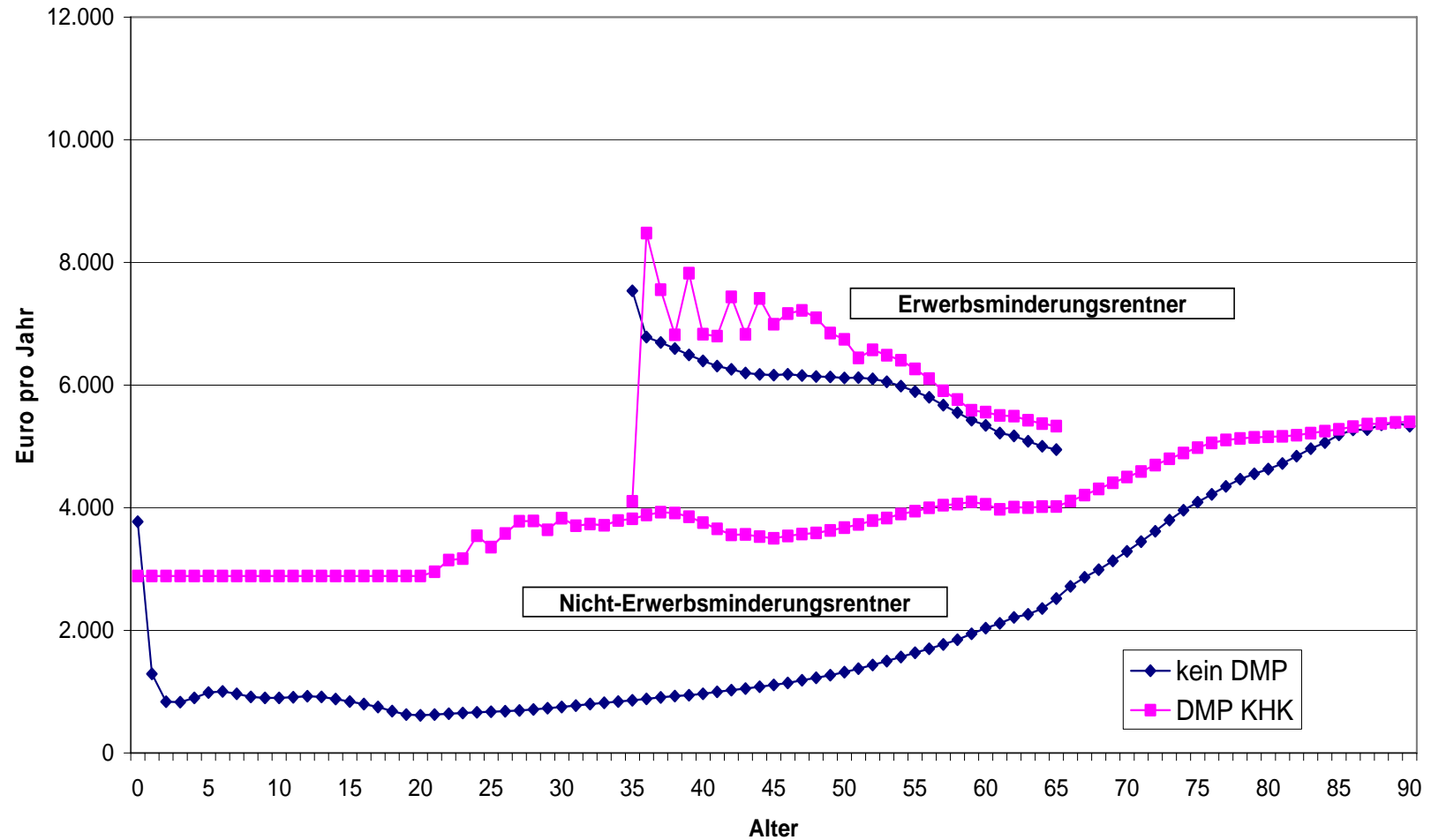
Ausgabenprofil des strukturierten Behandlungsprogramms für Diabetes mellitus Typ 2 für Frauen (Bund) im Risikostrukturausgleich, Jahresausgleich 2006



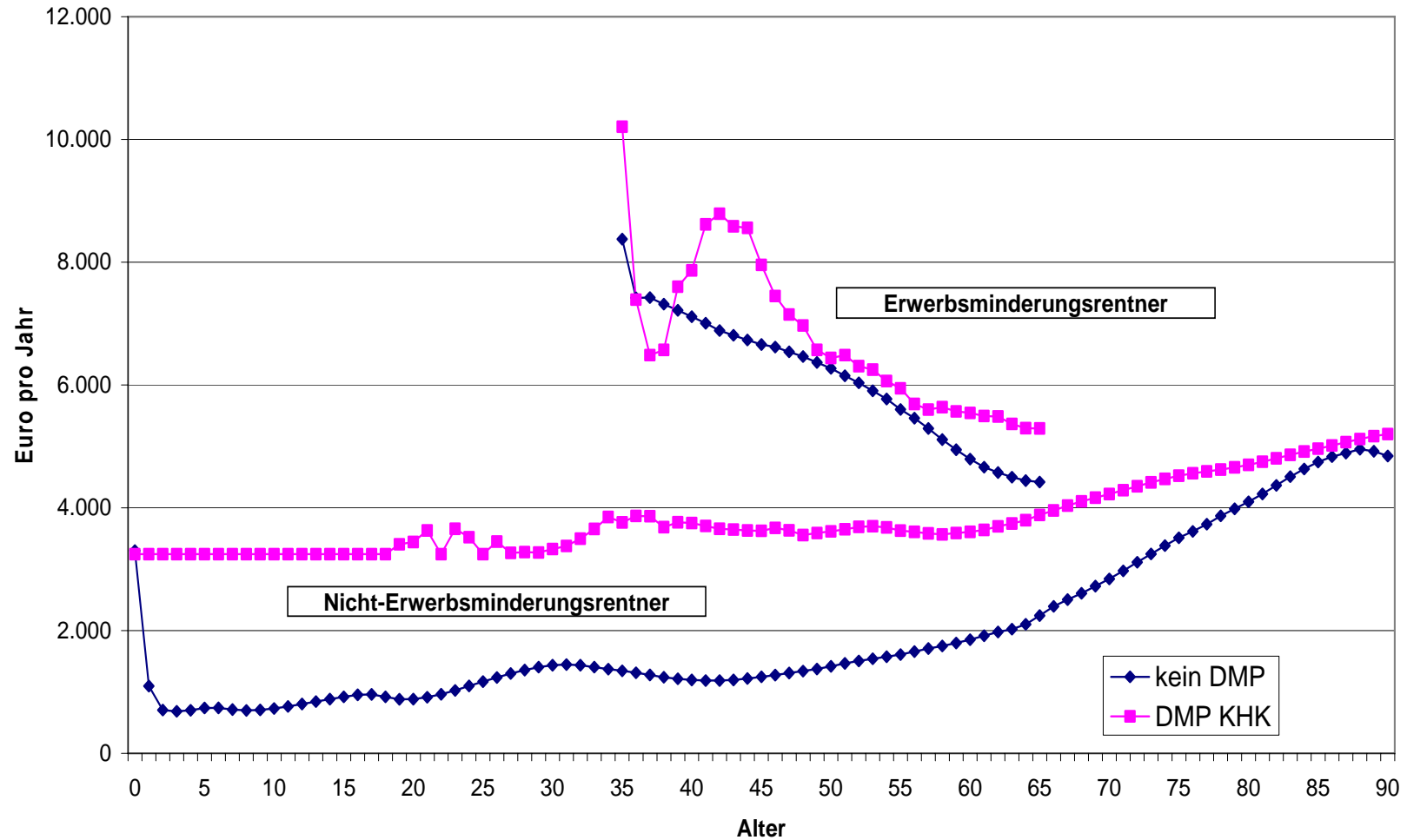
Ausgabenprofil des strukturierten Behandlungsprogramms für Brustkrebs für Frauen (Bund) im Risikostrukturausgleich, Jahresausgleich 2006



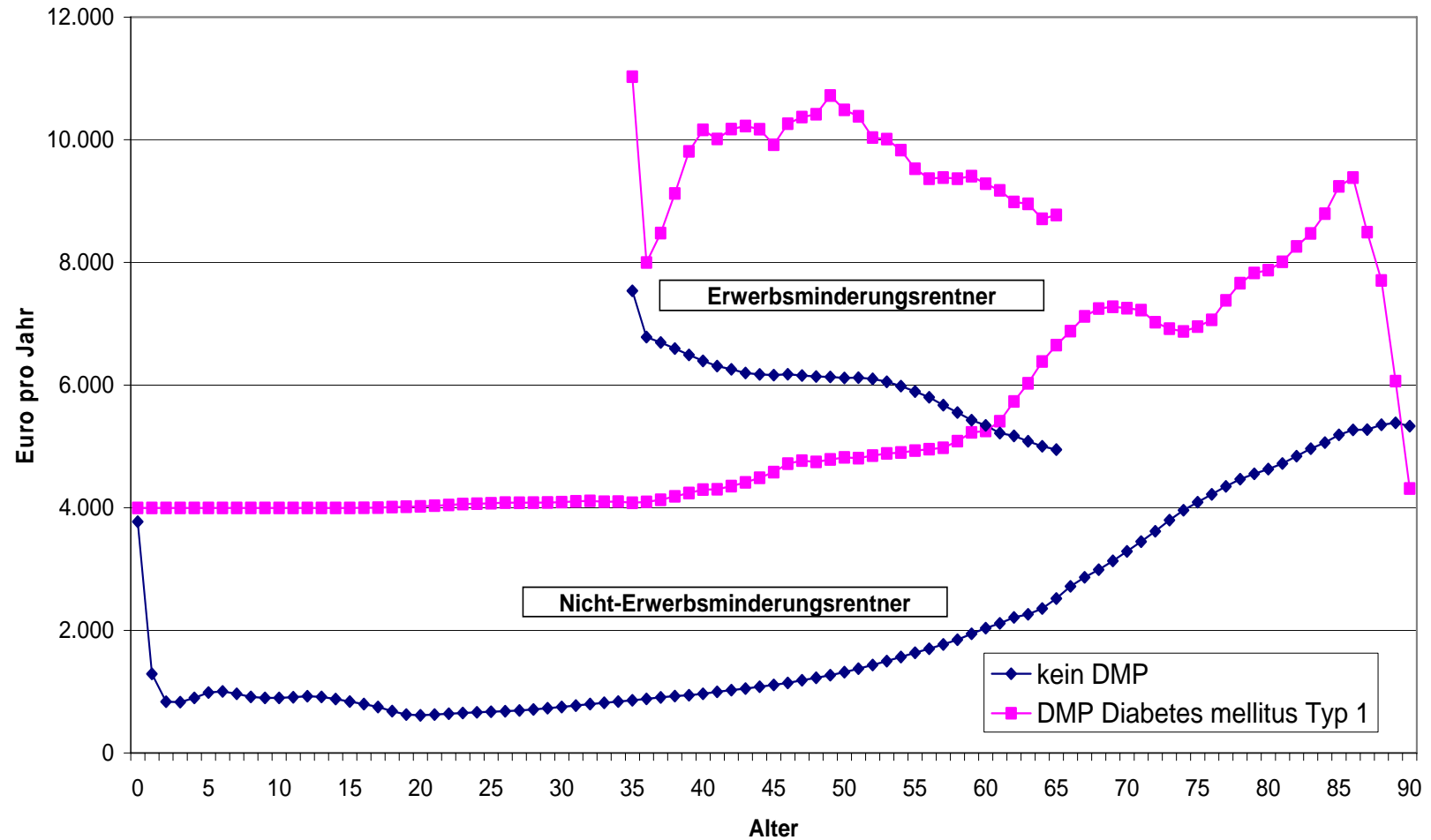
Ausgabenprofil des strukturierten Behandlungsprogramms für Koronare Herzkrankheit für Männer (Bund) im Risikostrukturausgleich, Jahresausgleich 2006



Ausgabenprofil des strukturierten Behandlungsprogramms für Koronare Herzkrankheit für Frauen (Bund) im Risikostrukturausgleich, Jahresausgleich 2006



Ausgabenprofil des strukturierten Behandlungsprogramms für Diabetes mellitus Typ 1 für Männer (Bund) im Risikostrukturausgleich, Jahresausgleich 2006



Ausgabenprofil des strukturierten Behandlungsprogramms für Diabetes mellitus Typ 1 für Frauen (Bund) im Risikostrukturausgleich, Jahresausgleich 2006

